

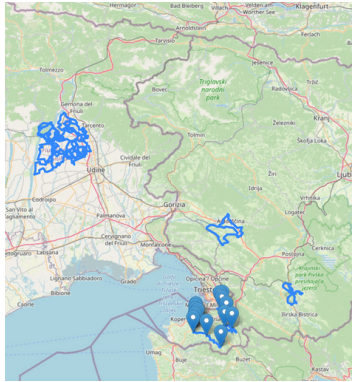
# Piattaforma

CA' FOSCARI, ARIES, ZRS KOPER, CONSORZIO COMUNITÀ COLLINARE DEL FRIULI



La piattaforma servirà come database delle offerte turistiche locali e come strumento per la pianificazione degli itinerari turistici. Permetterà di utilizzare in modo intuitivo dati professionalmente strutturati sull'offerta di una determinata località; tutti i punti saranno infatti visibili su una mappa, ed il visitatore potrà quindi progettare in maniera chiara il suo itinerario in base ai punti di interesse. Oltre all'indicazione della posizione sulla mappa elettronica, l'app proporrà anche immagini dei luoghi, cosa che permetterà all'utente di sentirsi ancora più vicino ai luoghi in questione e di venir così invogliato a visitarli.

La piattaforma sarà quindi una sintesi digitalizzata delle pratiche sul campo e delle descrizioni professionali del patrimonio culturale e di quello naturale ad esso correlato, che saranno così valorizzati e presentati in una veste migliore ad un pubblico più ampio.



## Percorsi ciclistici sull'app

ZRS KOPER

Nell'ambito del progetto MerlinCV sono stati sviluppati anche tre percorsi ciclistici tematici, che sono stati progettati da guide ciclistiche e che abbinano il ricco patrimonio culturale a quello naturale. Sono rivolti alle famiglie con bambini e sono corredati da descrizioni e coordinate del percorso. I percorsi possono essere consultati sull'app MerlinCV.

Con il supporto dell'app MerlinCV, gli utenti possono accedere a descrizioni più approfondite del patrimonio culturale e naturale e ad indicazioni riguardanti i punti informativi, l'offerta di ristoranti ed il noleggio di biciclette (e le stazioni di ricarica per le bici elettriche). Sono inclusi anche i punti di interesse, corredati da descrizioni, immagini e video.

Percorsi ciclistici:

- "Tra castelli fortificati e lussuosi palazzi": breve itinerario di un giorno attraverso la Valle del Vipacco;
- "Tra il Carso e la valle, dai villaggi fortificati ai lussuosi palazzi": itinerario ciclistico più lungo dalla durata di due giorni attraverso la Valle del Vipacco;
- "Percorso lungo il confine fra la Repubblica di Venezia e l'Impero Asburgico, attraverso fortificazioni e tesori naturali": percorso ciclistico di uno o due giorni da Socerb (San Servolo) a Kubed (Covedo).



Fotografia tratta da: MOK, Jaka Hancič

## Valorizzazione della Filanda

COMUNE DI SALZANO

Il risultato più importante ottenuto dal Comune di Salzano nell'ambito delle attività del progetto MerlinCV è senza dubbio la valorizzazione della Filanda di Salzano e del suo museo, sia attraverso l'interscambio e la cooperazione con partner italiani e sloveni, sia attraverso la promozione delle aree transfrontaliere. Gli interventi strutturali sulla pavimentazione e sulle vetrate della grande filanda e l'installazione dell'ascensore, che ha reso possibile a tutti l'accesso alla sala, sono stati accompagnati da uno studio approfondito sulla sostenibilità della riconversione e della nuova modalità di utilizzo della Filanda, nonché dalla creazione di uno spazio multimediale e interattivo per arricchire il museo esistente.

In questo modo i visitatori possono vivere direttamente con i propri sensi la narrazione e le migliaia di storie sulla Filanda.



Fotografia tratta da: Comune di Salzano

## Tin. Caccia al tesoro

DIPARTIMENTO DI STUDI UMANISTICI - UNIVERSITÀ CA' FOSCARI DI VENEZIA

Il fumetto "Tin. Caccia al tesoro" comprende due storie, indipendenti l'una dall'altra ma con lo stesso protagonista principale. Nella prima storia, "Il folletto della villa", due bambini, Marta e Piero, incontrano il folletto Tin durante una visita ad una villa veneziana, ed i tre cominciano assieme una caccia al tesoro. Nel secondo racconto, "La torre del tesoro", gli adolescenti Marta e Piero partono assieme ai loro genitori per un viaggio in Slovenia, dove visitano un castello con una torre fortificata. I due si accorgono però ben presto di essere coinvolti in una caccia al tesoro legata alla villa veneziana che avevano visitato qualche anno prima.



Fotografia tratta da: Università Ca' Foscari



Progetto strategico co-finanziato dal Fondo europeo di sviluppo regionale  
Strateški projekt sofinancira Evropski sklad za regionalni razvoj

# SELEZIONE DEI RISULTATI DEI PARTNER DEL PROGETTO MERLINC

"Progetto strategico del Programma di cooperazione Interreg V-A Italia-Slovenia 2014-2020, finanziato dal Fondo europeo di sviluppo regionale."

[www.ita-slo.eu/it/merlincv](http://www.ita-slo.eu/it/merlincv)

# San Daniele e dintorni

Percorso ciclistico

CONSORZIO COMUNITÀ COLLINARE DEL FRIULI

Il percorso inizia a San Daniele del Friuli e attraversa i comuni del Friuli Collinare, Majano, Forgaria nel Friuli e Ragogna, prima di terminare nuovamente a San Daniele.

Lungo la strada si possono ammirare le bellezze paesaggistiche e alcuni dei luoghi più suggestivi della zona del Friuli Collinare, quali il castello ed il lago di Ragogna ed il paese di San Daniele.

Durante il percorso si attraversano in bici due ponti sul fiume Tilment (Tagliamento), uno dei fiumi a carattere torrentizio più famosi e più studiati d'Europa.



Fotografia tratta da: Gianpaolo Scognamiglio

## Sfida dei cavalieri

COMUNE DI PIVKA

Il Comune di Pivka, in collaborazione con l'azienda Enigmarium d.o.o., ha preparato una nuova ed interessante esperienza ludica con il gioco mobile "Sfida dei cavalieri". All'interno di un gioco appassionante e divertente, gli utenti si ritrovano ad esplorare il complesso del Parco Storico Militare e a dover utilizzare il loro spirito d'osservazione, il loro ingegno, la cooperazione ed il ragionamento logico per completare vari compiti. Ad aiutarli vi è il cavaliere Bernardin Ravenski. Il gioco, che combina elementi dell'escape room, della caccia al tesoro e della narrazione, risulta particolarmente divertente ed offre a bambini e adulti la possibilità di una visita alternativa del museo.



Fotografia tratta da: Comune di Pivka

# MerlinCV

*Esperienze multisensoriali legate ai castelli e alle ville della regione transfrontaliera per un turismo di eccellenza.*



# Il Castello di Kozlov rob

COMUNE DI TOLMINO

I contenuti soft previsti dal progetto mirano a presentare sul posto in maniera innovativa ed attraente il patrimonio del Castello, ma sono anche correlati alla città e ai prestigiosi edifici di Tolmino (come il maniero Coronini che ospita il Museo di Tolmino e la villa patriarcale na Doru). Oltre al punto informativo, la torre di nordovest ospiterà anche una mostra tematica disposta su più piani e per la quale verranno utilizzate anche moderne tecnologie (audioguida multilingue, proiezioni a 360 gradi). Accanto alle proposte che saranno realizzate sul posto è prevista l'integrazione del patrimonio del Castello nel Sentiero dei Tre Castelli, che collegherà tutti e tre i principali edifici di Tolmino. Una piattaforma online provvederà a mettere le relative informazioni a disposizione degli escursionisti. È in fase di sviluppo anche **un percorso ricreativo in 14 punti** con attrezzature per l'attività fisica all'aperto e un'officina per la riparazione delle biciclette, che si svilupperà lungo il sentiero fitness attorno al Castello, nonché un percorso per **l'arrampimento forestale con cinque stazioni**.



Fotografia tratta da: Comune di Tolmino

## Materiale promozionale

CAMERA PER IL TURISMO E L'ACCOGLIENZA DELLA SLOVENIA

La Camera per il turismo e l'accoglienza della Slovenia ha realizzato, nell'ambito del progetto, materiale promozionale volto a presentare ai lettori il progetto stesso, i partner coinvolti ed i risultati ottenuti. Nel suo insieme il materiale prodotto aumenta l'attrattiva turistica e la visibilità della regione transfrontaliera.

Sono stati realizzati 3 opuscoli:

- Presentazione del progetto e dei partner (sloveno, italiano e inglese);
- Ville e castelli nell'area del programma (sloveno, italiano e inglese);
- Selezione dei risultati dei partner del progetto.

Sono state realizzate anche 3 brochure:

- Introduzione ai partner, ai responsabili e alle attività del progetto;
- Ricette di fornitori locali (e-book di ricette);
- Descrizione dei luoghi dei partner del progetto e risultati nell'ambito del progetto MerlinCV.

Sono stati prodotti anche 10 video blog in cui sono state brevemente presentate le destinazioni turistiche selezionate, con i loro prodotti e le loro testimonianze storiche.



[www.ita-slo.eu/merlincv](http://www.ita-slo.eu/merlincv)



[merlincv@zrs-koper.si](mailto:merlincv@zrs-koper.si)



[interregmerlincv](https://www.instagram.com/interregmerlincv)



MerlinCV



Merlin CV



InterregMerlinCV